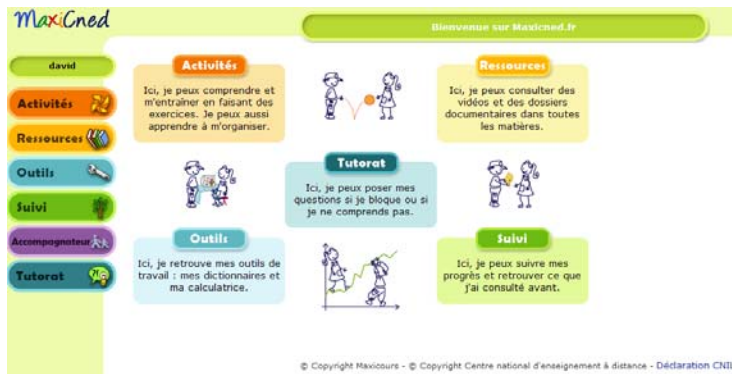


# MaxiCned

## PRESENTATION

**MaxiCned** est un dispositif destiné aux enfants de Cycle 3, conçu pour un usage hors temps scolaire. **MaxiCned** propose également la liaison vers le collège. **MaxiCned** est le fruit d'une collaboration entre Maxicours, spécialiste du soutien scolaire sur internet, et le CNED, centre national d'enseignement à distance.

**MaxiCned** est un dispositif de formation en ligne, constitué d'une part d'activités interactives (recherche de documents et d'informations, propositions d'exercices et d'entraînement, des activités (flash et des modules de méthodologie) et, d'autre part de ressources pédagogiques (cours vidéo, fiches et dossiers thématiques, dictionnaires...).



La base pédagogique **MaxiCned** a été entièrement conçue par des enseignants de l'Education Nationale. Les équipes pédagogiques de l'institut Cned de Toulouse, spécialisé notamment dans l'enseignement primaire, et des professeurs-rédacteurs de l'équipe d'experts de Maxicours se sont mobilisées à cet effet. Cette base pédagogique contient des ressources dans toutes les disciplines du cycle 3 en accord avec les compétences de base requises pour l'entrée en 6ème : Mathématiques, Maîtrise de la langue, Histoire, Géographie, Education civique, Sciences, Informatique et internet, Anglais, Education musicale, Arts visuels, Méthodologie.

Chaque activité pointe vers une ou plusieurs compétences de base étudiées en cycle 3. Par exemple, les parcours interactifs « j'explore » incitent l'élève à réfléchir à partir de situations problèmes présentées sous forme de dictées, de textes lacunaires, de textes à analyse ...

L'objectif est de proposer des éléments de la base de contenus (vidéos, fiches...) permettant à l'enfant de construire pas à pas les compétences nécessaires à la réalisation de l'exercice.



Site d'accompagnement à la scolarité labellisé par le ministère de l'Education nationale



maxicned@maxicours.com  
01 49 08 38 00



## OFFRES et TARIFS



Offre école – Prix forfaitaire établissement et élève pour une année scolaire		
Type abonnement	Tarif TTC	Ressources
Coût par élève	15,00 €	CE2 CM1 CM2 6e en découverte
Coût forfaitaire établissement	500,00 €	

### Offre établissement

- **Offre à l'année (12 mois à partir de la date d'ouverture des comptes)**  
1 an d'accès aux contenus + outils de suivi : 500,00 € TTC.  
(Les comptes adultes, enseignants, accompagnateurs sont offerts)

### Offre individuelle

- **Offre à l'année (12 mois à partir de la date d'ouverture des comptes)**  
1 an d'accès aux contenus + outils de suivi : 15,00 € TTC / enfant.  
(Les comptes adultes, enseignants, accompagnateurs sont offerts)

### Mode d'emploi

- Achat d'un certain nombre de comptes, facturation.
- Envoi par le client d'un fichier recensant les utilisateurs.
- Ouverture des comptes et livraison simultanée d'une interface d'administration.
- Les comptes expirent tous à la même date (1 an après leur ouverture).
- Pas de frais d'installation de plateforme.
- Comptes accompagnateurs offerts.
- Livraison d'un bonus de 2 comptes supplémentaires pour gérer les nouveaux arrivants.

### Prise en main

- **Une prise en main de 2 heures (par groupe): 150,00 € TTC à 300,00 € TTC** (coût forfaitaire par groupe en fonction des frais de déplacement, d'hébergement...). Minimum 10 personnes - Maximum 15 personnes.
- **Cette prise en main permet de découvrir les fonctionnalités du site et peut être assurée par Le C.N.E.D. ou Maxicours. Cette proposition ne justifie pas la délivrance d'une attestation par le C.N.E.D.**

### Formation - Module de formation accompagnateurs assuré par le C.N.E.D.

- **Une journée de formation** (contenus en ligne): 150,00 € TTC / personne. Minimum 10 personnes - Maximum 15 personnes (5heures).
- **Offre forfaitaire** (pour toute demande particulière nous contacter).
- **Les formations assurées par le C.N.E.D. sont des formations d'habilitation des participants.** Elles ont pour vocation de permettre aux personnels des collectivités, des associations (animateurs), de l'éducation (coordinateurs et animateurs Tice) d'être habilités à assurer l'accompagnement à la scolarité en utilisant le label MaxiCned. Une attestation de formation sera délivrée aux participants.